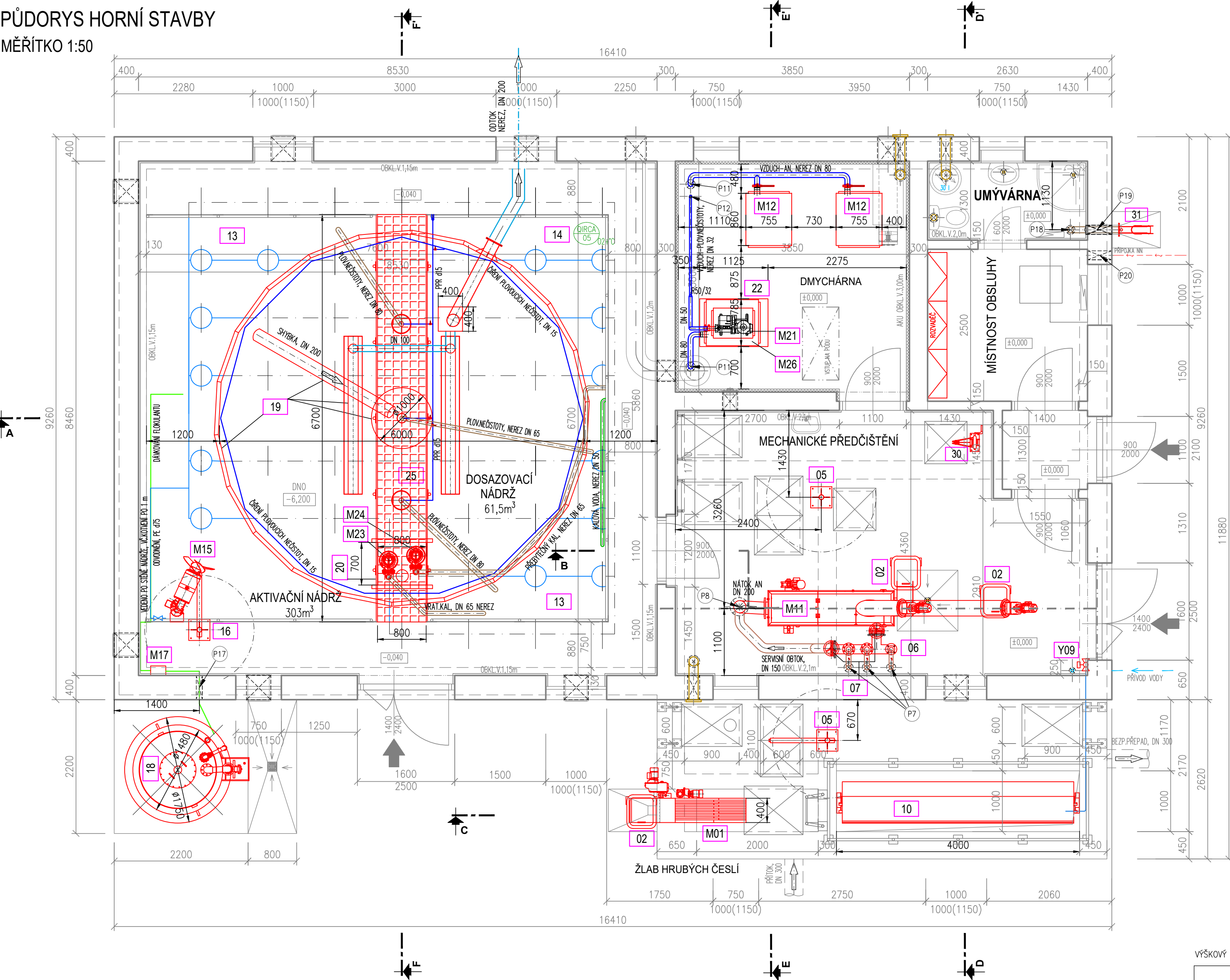


DPS 01.1 STROJNĚ TECHNOLOGICKÁ ČÁST ČOV

PŮDORYS HORNÍ STAVBY

MĚŘITKO 1:50

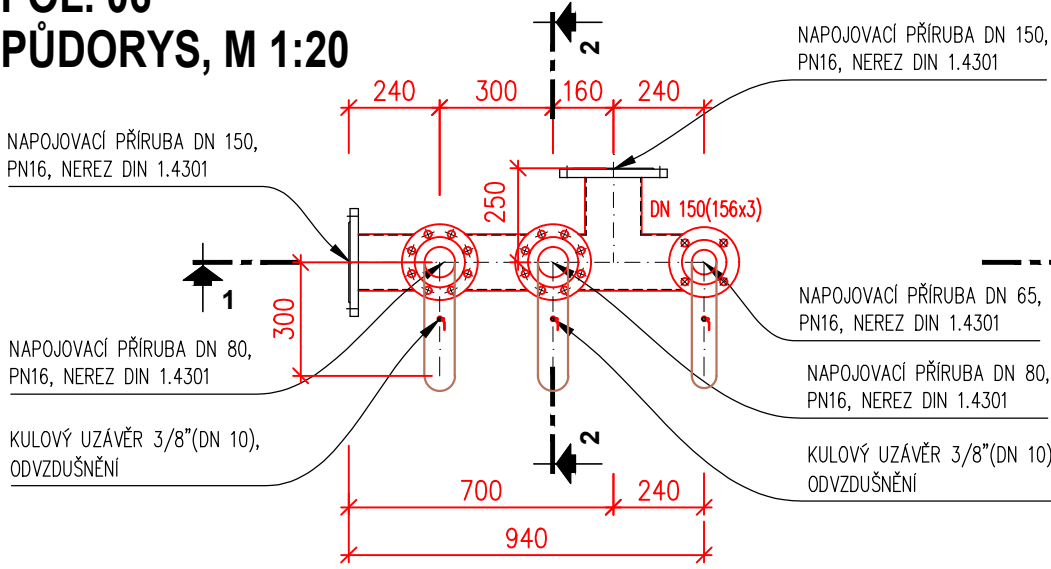


LEGENDA POTRUBÍ:

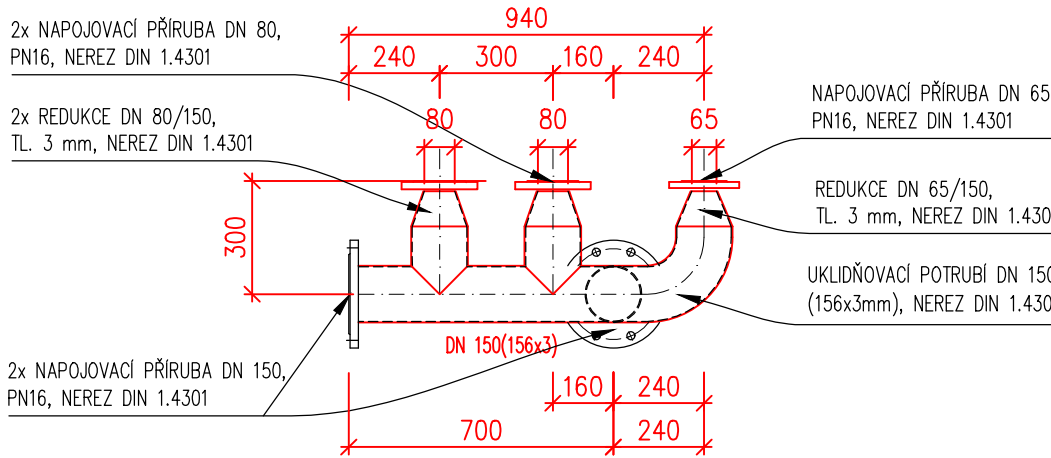
- SUROVÁ VODA
- MECHANICKY PŘEDČIŠTĚNÁ VODA
- VYČIŠTĚNÁ VODA
- VRATNÝ A PŘEBYTEČNÝ KAL
- KALOVÁ VODA
- PLOVUCÍ NEČISTOTY
- TLAKOVÝ VZDUCH
- DÁVKOVÁNÍ CHEMIKÁLÍ

SEZNAM STROJŮ A ZAŘÍZENÍ VIZ PŘÍLOHA D.3.1.2.

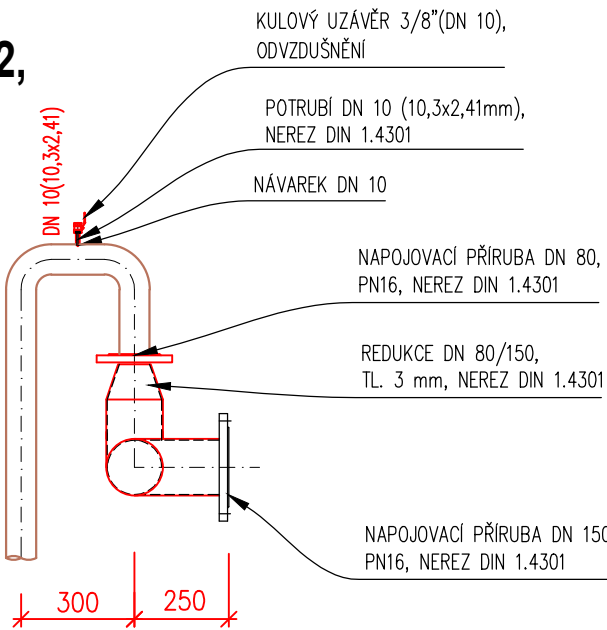
DETAIL-NÁTOKOVÝ UKLIDŇOVAČ,
POL. 06
PŮDORYS, M 1:20




ŘEZ 1-1, M 1:20



ŘEZ 2-2,
M 1:20



| | | | | | |
|---|---|-----------------|-----------------------|---|-------------|
| VÝŠKOVÝ SYSTÉM B.p.v., SOUŘADNICOVÝ SYSTÉM JTSK | | | | ±0,000=255,00 | |
| AQOL s.r.o., Tovární 1059/41, 779 00 Olomouc aqol@aqol.cz, www.aqol.cz | | | | <div> AQOL</div> <div>projekce • inženýring • realizace vodohospodářských staveb</div> | |
| VYPRACOVAL | ING. MARTINA MIKEŠOVÁ | ODP. PROJEKTANT | ING. LUKÁŠ ZIMMERMANN | ČÍSLO ZAKÁZKY | 2022018 |
| OBJEDNATEL | Vodovody a kanalizace Kroměříž, a.s. Kojetinská 3666/64, 767 01 Kroměříž | | | DATUM | 3 / 2024 |
| ZAKÁZKA | KANALIZACE A ČOV PAČLAVICE VČETNĚ M.Č. PORNICE A LHOTA | | | STUPEŇ | DPS |
| | | | | FORMÁT | 6x A4 |
| D. DOKUMENTACE OBJEKTŮ PS 01 ČISTÍRNA ODPADNÍCH VOD DPS 01.1 STROJNĚ-TECHNOLOGICKÁ ČÁST ČOV SDRUŽENÝ OBJEKT-PŮDORYS HORNÍ STAVBY | | | | MĚŘITKO | 1:50 |
| | | | | ČÍSLO PŘÍLOHY | ČÍSLO KOPIE |
| | | | | | D.3.1.9. |